



Ursynów Przyjazny Ptakom



PRÓBA OCALENIA JERZYKÓW PODCZAS REMONTÓW BUDYNKÓW WARSZAWA IMIELIN 2009

RELACJA Z INTERWENCJI

Lecą do nas jeryki. Szukają swoich starych gniazd...



Ptasie lokale w budynkach

- Otwory w stropodachu zamieszkałe przez jerzyki w wysokim bloku przy ul. Hawajskiej przed remontem
- W nielicznych nieocieplonych jeszcze blokach w stropodachu jest ponad 100 otworów, z których wiele jest zamieszkanym, głównie przez jerzyki i wróble. Jeśli odbierzemy im te ostatnie siedziby, ptaki znikną z naszego osiedla.



□

Gdzie jeszcze mieszkają ptaki

- Wróble gniazdo w szparze elewacji pod parapetem (w trakcie ocieplania) na ul. Malinowskiego
- Wróble potrafią wykorzystać na gniazda nawet wąskie szczeliny i otwory w murach budynków



Tutaj już się jerzyki nie osiedlą- nieprawidłowe wykończenia otworów

- Co roku podczas prac remontowych kratuje się otwory do ptasich gniazd w stropodachach. Dorosłe ptaki nie mają dostępu do swoich młodych. Często same zostają zamurowane żywcem
- Zakratowane otwory w wyremontowanym budynku uniemożliwiają ptakom założenie gniazd.



Zagrożenia dla ptaków podczas prac

- Siatka przykrywająca rusztowania uniemożliwia jerykom wlot do gniazda w stropodachu. Na zdjęciu siatka już częściowo opuszczona na ostatniej kondygnacji (po interwencji)
- Windy są mniej uciążliwe dla ptaków, bo ruch i hałas w pobliżu gniazd nie jest notoryczny



Pamięć gniazda - ptak próbuje wrócić na swoje stare miejsce, które człowiek mu odebrał

- Kawki przy zakratowanych otworach na ul. Gutta pracują nad dostępem do swoich dawnych miejsc gniazdowania.



Ptasie ofiary

- Martwe pisklę wróbla znalezione pod rusztowaniem na ul. Malinowskiego
- Skrzydło kawki próbującej się wydostać z zakratowanego otworu na ul. Strzeleckiego



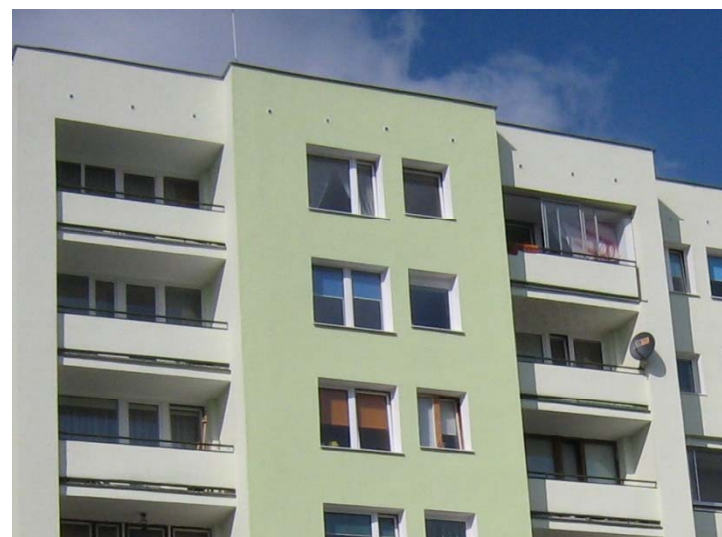
Rozwiązania przyjazne ptakom

- Wolontariusze z robotnikami dostosowują wykończenie otworów tak, by sprzyjały ptakom:
 - usuwają kratki
 - pokrywają plastikowy wlot tynkiem, by chropowata powierzchnia ułatwiła ptakom wejście do gniazda



Co nam się udało

Dzięki współpracy z urzędem i inwestorem oraz zaangażowaniu wolontariuszy udało się zabezpieczyć część miejsc lęgowych – większość otworów w stropodachach została drożna. Liczymy na to, że w następnych latach jerzyki wrócą na warszawski Imielin.



Pozytywny przykład z osiedla Sobieskiego w Poznaniu

- Zastosowano tu podłużne budki z licznymi wejściami, z możliwością zasiedlenia każdej przez kilka par ptaków.
- W tym systemie zamontowano 400 budek lęgowych. Po zakończeniu lęgów jerzyków korzystają z nich także wróble.





WRACAM DO WAS Z AFRYKI.
JAK MNIE PRZYJMIECIE?

Od Ciebie też zależy czy zachowamy dla przyszłych pokoleń cenne bogactwo przyrodnicze!